

## Что относится к средствам индивидуальной мобильности с 1 марта 2023 года?



И иные аналогичные средства передвижения

Департамент образования  
администрации города

## Новые поправки в Правилах дорожного движения с 1 марта 2023 года



### Уважаемые родители!

В первый день весны в силу вступил ряд поправок в ПДД. В их числе – ограничения для владельцев электросамокатов и других средств индивидуальной мобильности (СИМ). Электросамокаты, гироскутеры, сегвеи, электроскейтборды и моноколеса наконец-то узаконили: они официально получили статус СИМ

город Нижневартовск

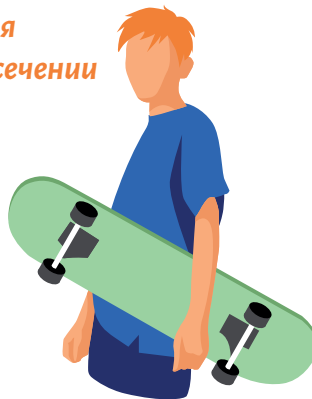


## Запомните!

При совместном передвижении пешеходов и лиц на средствах индивидуальной мобильности пешеходы получают приоритет

При пересечении велодорожки пешеходы должны пропускать владельцев СИМ. Человек, использующий обычный самокат и роликовые коньки, по-прежнему считается пешеходом

**Важно! Все дорожно-транспортные происшествия с участием водителей СИМ происходили при пересечении тротуара и проезжей части (например, выезда из жилой зоны)**



Обращаем ваше внимание, что лицам **моложе 18 лет** брать в аренду электросамокат **запрещено!**

## Новые дорожные знаки!



### 3.35. «Движение на средствах индивидуальной мобильности запрещено»

Специальный знак предупреждает, если движение СИМ запрещено на данном участке дороги или пешеходной зоны

### 8.4.7.2 «Вид транспортного средства»

Знак указывает вид транспортного средства, на который распространяется действие знака



## Новые правила для владельцев СИМ

- 1 Перемещаться на СИМ можно со скоростью не более 25 км/ч. При этом масса такого электротранспорта, на котором разрешается передвигаться по тротуарам, велосипедным дорожкам и в пределах пешеходных зон, не должна превышать 35 кг
- 2 Движение лиц, управляющих средствами индивидуальной мобильности, в возрасте от 7 до 14 лет должно осуществляться только по тротуарам, пешеходным, велосипедным и велосипедным дорожкам, а также в пределах пешеходных зон
- 3 Если возраст владельца СИМ младше 7 лет, то передвижение должно осуществляться только в сопровождении взрослых и также только по тротуарам, пешеходным и велосипедным дорожкам
- 4 На электросамокатах любой массы разрешается ездить по правому краю проезжей части дорог, но только лицам, старше 14 лет, при выполнении сразу 3 условий:
  - Отсутствуют велосипедная и велосипедная дорожки, полоса для велосипедистов, тротуар, пешеходная дорожка, обочина либо отсутствует возможность двигаться по ним
  - На дороге разрешено движение транспортных средств со скоростью не более 60 км/ч, а также движение велосипедов
  - Средство индивидуальной мобильности оборудовано тормозной системой, звуковым сигналом, световозвращателями белого цвета спереди, оранжевого или красного цвета с боковых сторон, красного цвета сзади, фарой (фонарем) белого цвета спереди
- 5 Лицам, использующим для передвижения средства индивидуальной мобильности, запрещается:
  - Управлять средством индивидуальной мобильности (при наличии руля), не держась за руль хотя бы одной рукой
  - Перевозить пассажиров, если это не предусмотрено оборудованием или конструкцией СИМ
  - Перевозить детей до 7 лет при отсутствии специально оборудованных для них мест
  - Пересекать дорогу по пешеходным переходам
- 6 При движении в темное время суток или в условиях недостаточной видимости лицам, использующим для передвижения СИМ, рекомендуется, а вне населенных пунктов данные лица обязаны иметь при себе предметы со световозвращающими элементами и обеспечивать видимость этих предметов водителями других транспортных средств